

COMO LLEGAR DESDE EL EJE CAFETERO O MANIZALES

✓ Para llegar desde Manizales la manera correcta es la siguiente:

✓ Te vienes por la vía los nevados cuando llegues al sector llamado "El Ocho" (<https://maps.app.goo.gl/z8cubKapPbTCEX6n7>) el cual queda a unos 20 minutos despues de Manizales, te desvías hacia la derecha por la vía los nevados.

✓ De Manizales a Murillo te demoras en promedio 2 horas a 2 horas 20 minutos.

✓ Empresa: (Rapido Tolima)

✓ El transporte cuesta 50,000 pesos por persona y hay en este momento cuatro rutas al día disponibles desde la desde las 8 am a 1 pm.

✓ Aquí tienes los contactos de la empresa:

3153914211

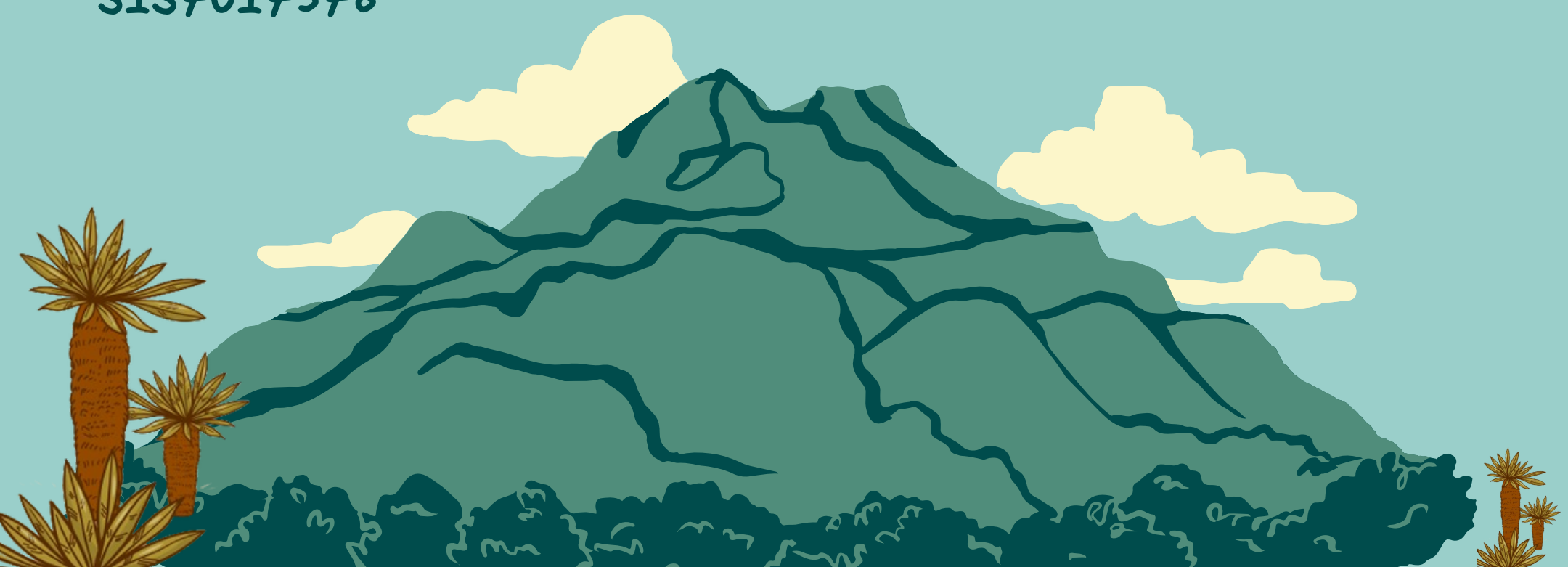
3137017578

3102258274



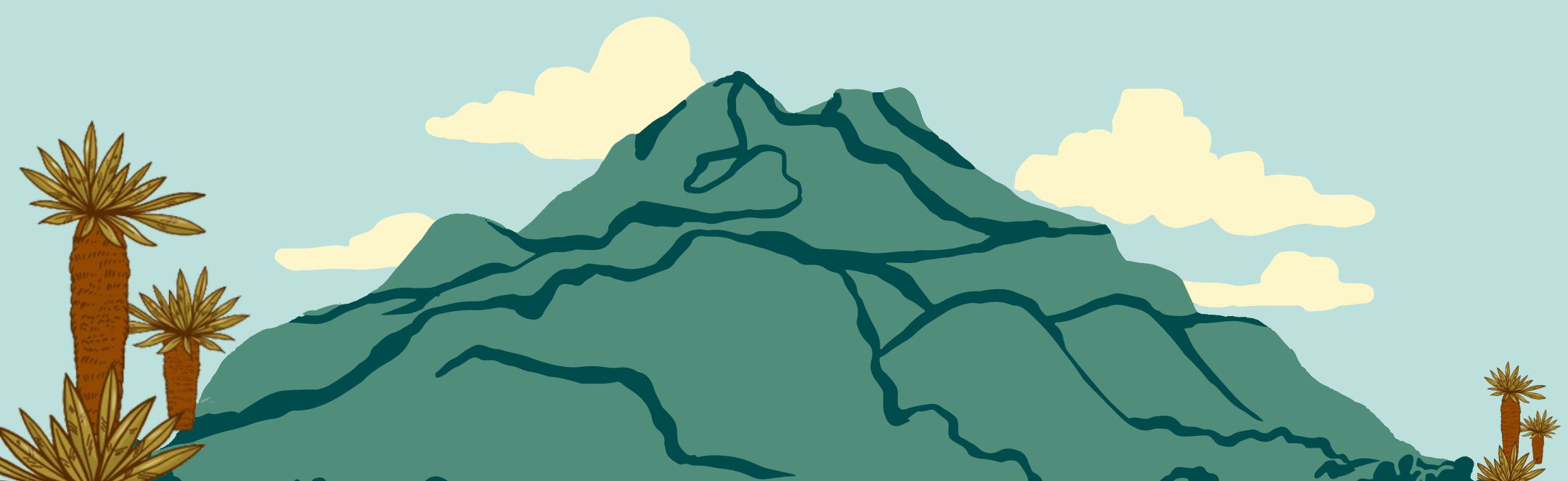
COMO LLEGAR DESDE MEDELLIN

- ✓ Si vienes desde Medellín la ruta más cercana es por Manizales.
- ✓ Toda la vía esta pavimentada. Debes tener como referencia la vía "Mas Linda de Colombia" vía Los nevados.
- ✓ De Medellín a Manizales te demoras en promedio 4 horas y 30 minutos. Luego de llegar a Manizales eliges la vía Los nevados directo a Murillo.
- ✓ Si vienes en transporte público cuando estés en Manizales debes escoger un transporte que te lleve hasta Murillo.
- ✓ De Manizales a Murillo te demoras en promedio 2 horas a 2 horas 20 minutos.
- ✓ Empresa: (Rapido Tolima)
- ✓ El transporte cuesta 50,000 pesos por persona y hay en este momento cuatro rutas al día disponibles desde la desde las 8 am a 1 pm.
- ✓ Aquí tienes los contactos de la empresa:
3153914211
3137017578



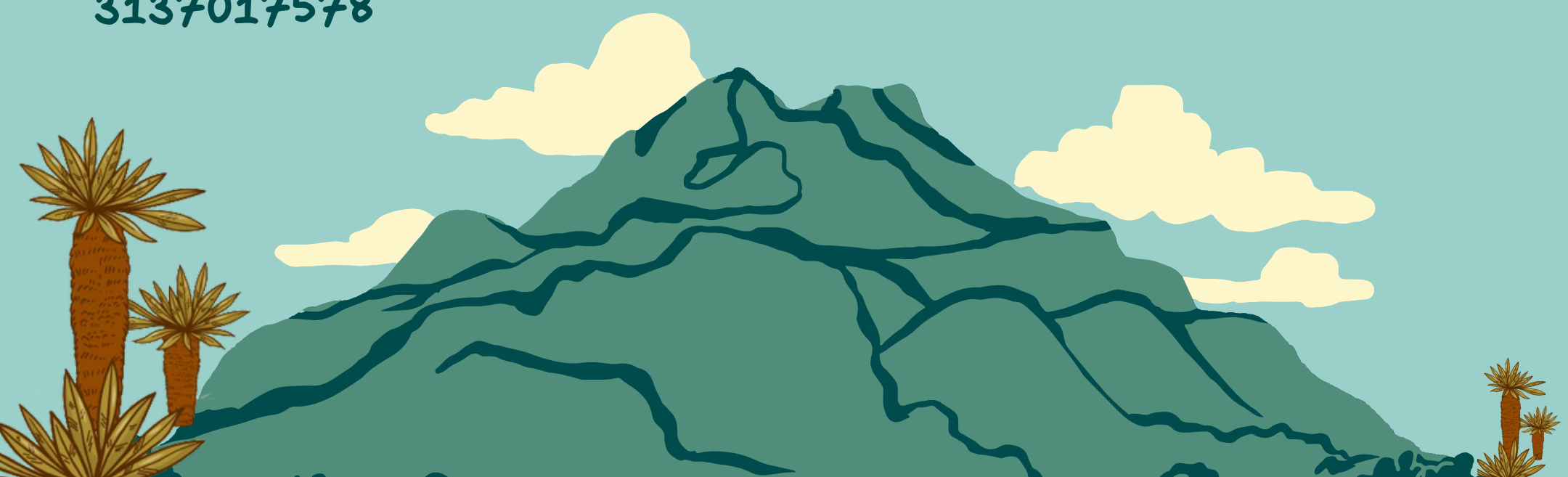
COMO LLEGAR DESDE BOGOTA

- ✓ Para llegar desde Bogotá la manera correcta es la siguiente:
- ✓ Toda la vía esta hasta Murillo se encuentra pavimentada. Debes tener como punto de referencia el Líbano Tolima.
- ✓ Vas al terminal de transporte y preguntas por la agencia rápido Tolima o la agencia Velotax.
- ✓ Hay salidas cada media hora todos los días.
- ✓ Cuesta alrededor de 60,000 pesos por persona y se demora 5 horas hasta el municipio de Libano Tolima.
- ✓ Cuando estés en el municipio de Libano debes coger un transporte (cootralibano) que te lleve hasta Murillo, se demora 40 minutos y cuesta 10,000 pesos por persona.
- ✓ Hay disponibilidad todos los días de Libano a Murillo cada media hora hasta las 6 pm.



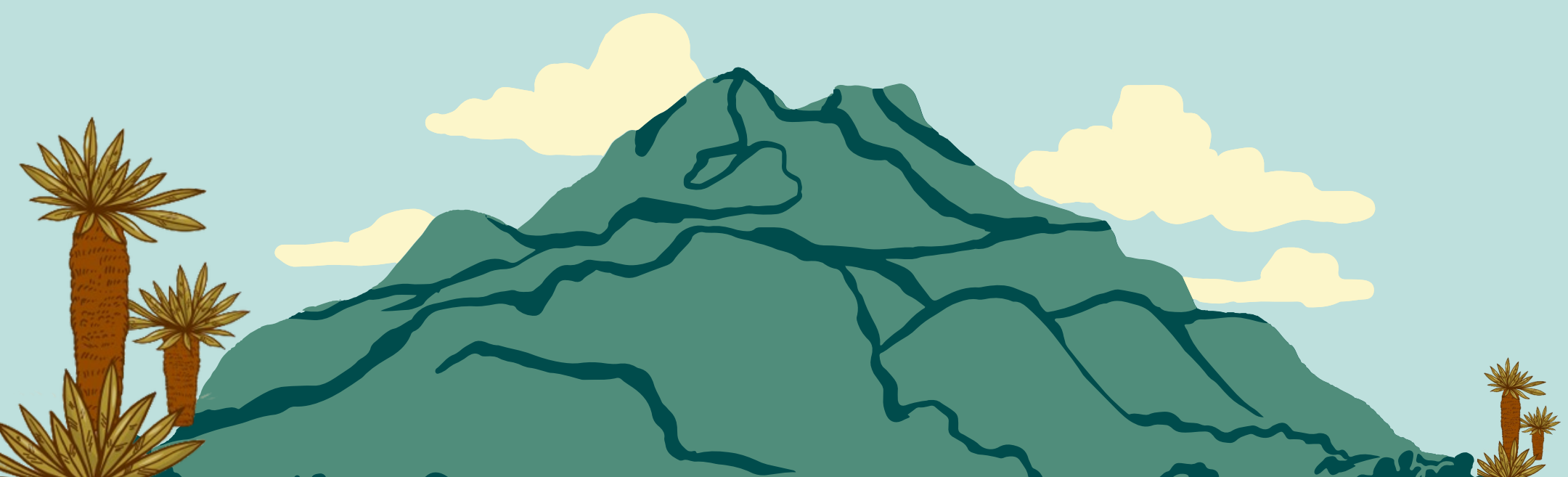
COMO LLEGAR DESDE CALI

- ✓ La ruta mas cercana es por Manizales.
- ✓ De Cali a Manizales te demoras 4 horas y 20 minutos.
- ✓ Toda la vía esta hasta Murillo se encuentra pavimentada. Debes tener como punto de referencia la ciudad de Manizales y luego la vía los nevados.
- ✓ Y para llegar desde Manizales la manera correcta es la siguiente:
- ✓ Te vienes por la vía los nevados cuando llegues al sector llamado "El Ocho" el cual queda a unos 20 minutos despues de Manizales te desvías hacia la derecha por la vía los nevados.
- ✓ De Manizales a Murillo te demoras en promedio 2 horas a 2 horas 20 minutos.
- ✓ Empresa: (Rapido Tolima)
- ✓ El transporte cuesta 50,000 pesos por persona y hay en este momento cuatro rutas al día disponibles desde la desde las 8 am a 1 pm.
- ✓ Aqui tienes los contactos de la empresa
3153914211
3137017578



COMO LLEGAR DESDE IBAGUE

- ✓ Para llegar desde Ibagué la manera correcta es la siguiente:
- ✓ vas al terminal de transporte y preguntas por la agencia rápido Tolima o la agencia Velotax las cuales operan hacia el municipio de Líbano Tolima.
- ✓ Hay salidas cada media hora todos los días.
- ✓ Cuesta alrededor de 22.000 pesos por persona y se demora 2 horas y 30 minutos hasta el municipio de Líbano.
- ✓ Cuando estés en el municipio de Líbano debes coger un transporte (cootralibano) que te lleve hasta Murillo, se demora 40 minutos y cuesta 10,000 pesos por persona.
- ✓ Hay disponibilidad todos los días de Líbano a Murillo cada media hora hasta las 6 pm.
- ✓ Toda la vía esta hasta Murillo se encuentra pavimentada. Debes tener como punto de referencia Líbano Tolima y luego la vía Murillo, por la via nacional hacia Manizales.



COMO LLEGAR DESDE NEIVA

- ✓ Para llegar desde Neiva la manera correcta es la siguiente:
- ✓ Si vienes en tu propio vehículo la duración promedio es de 6 a 7 horas, se recomienda pasar por la variante de Ibagué con vía a el cruce de Armero Tolima, posteriormente Líbano Tolima y luego Murillo.
- ✓ Si vienes en transporte publico debes llegar a Ibague y luego realizar el proceso como se explica en la pagina anterior de como llegar desde Ibagué Tolima.

